



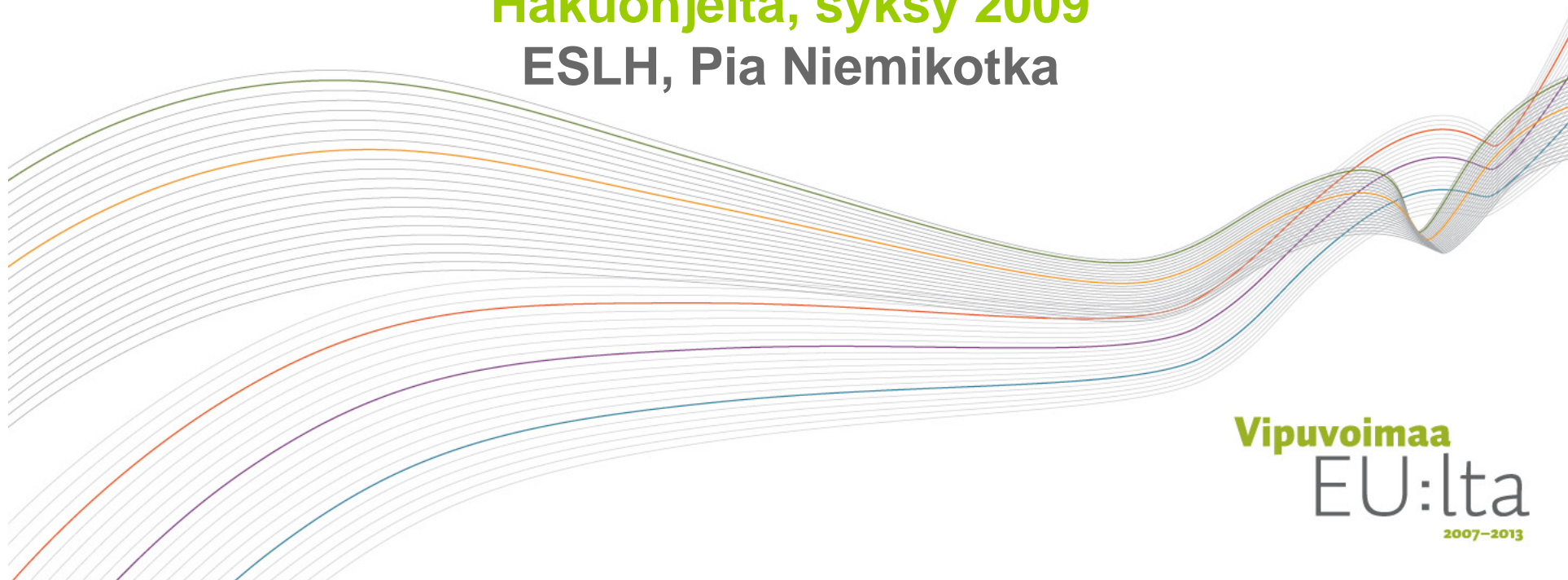
ETELÄ-SUOMEN
LÄÄNINHALLITUS



Euroopan unionin rakennerahastot

Luovien alojen yritystoiminnan kasvun ja kansainvälistymisen valtakunnallinen ESR - kehittämisohjelma

Hakuohjeita, syksy 2009
ESLH, Pia Niemikotka



Vipuvoimaa
EU:lta
2007-2013



Luoviin aloihin kuuluu mm:

kulttuuri- ja elämyspalveluiden toimialoja, kuten muotoilu, graafisen alan toiminta, arkkitehtuuri, elokuva- ja tv-tuotanto sekä jakelu, digitaalinen sisältötuotanto, musiikin ja äänitteiden tuotanto, kirjojen tuotanto ja jakelu, esittävä taide, kuvataide sekä kulttuurin ohjelmapalvelu- ja tapahtumatuotanto.

Toiminta synnyttää teoksia, tekijänoikeuksia ja palveluja.



Euroopan unionin rakennerahastot

Euroopan sosiaalirahasto (ESR) - investointeja ihmisiin

ESR:n hankkeilla tuetaan Suomen ja koko EU
-alueen osaamista, työllisyyttä, tasa-arvoa ja
kilpailukykyä ESR=OSAAMISEN KEHITTÄMISTÄ

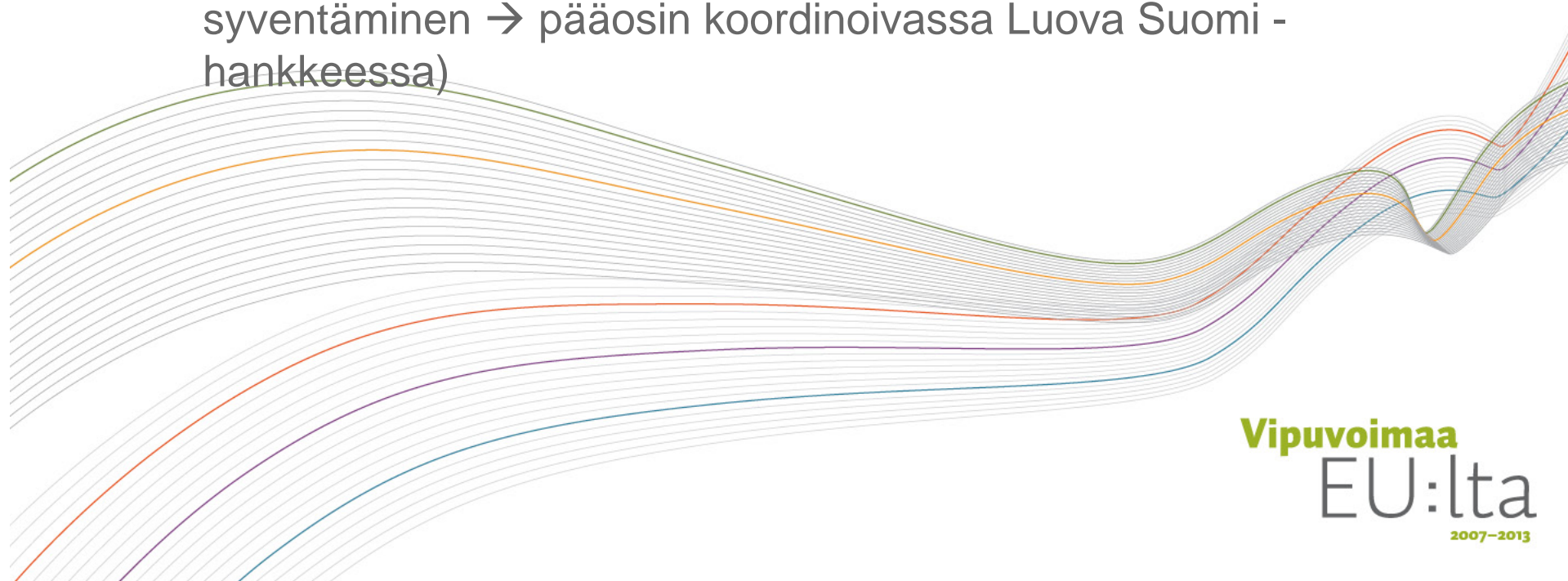
Tavoitteena on kehittää työorganisaatioiden,
erityisesti pk-yritysten, valmiuksia ennakoida
ja hallita globalisaation, teknologisen
kehityksen (mm. digitalisoituminen) ja
työvoiman ikääntymisen aiheuttamaa
rakenneuutosta sekä reagoida
muutostilanteisiin.

Vipuvoimaa
EU:lta
2007-2013



Kehittämishojelman tavoitteena osaamisen vahvistaminen seuraavilla osa-alueilla:

- tuotekehitys- ja innovaatiotoiminnan kehittäminen
- liiketoiminta- ja yrittäjäosaamisen parantaminen
- tuottaja- ja manageritaitojen ja johtajuusosaamisen edistäminen
- (alojen toimintaympäristön ennakoinnin ja tietoperustan syventäminen → pääosin koordinoivassa Luova Suomi -hankkeessa)





Syksyn 2009 haun painopisteet

1. Tuote- ja palvelukehitysosaamisen edistämisessä

- digitaalisen toimintaympäristön muutosten edellyttämää osaamisen kehittämistä
- luovien alojen yritysten ja muiden toimialojen välisten liiketoimintamallien rakentamista

2. Johtajuusosaamisen ja -valmiuksien kehittäminen liiketoiminnassa

- eri toimijoiden kuten keskisuurten yritysten sekä yritysverkostojen, osuuskuntien, yhdistysten ja järjestöjen johtajuusosaamisen ja -valmiuksien kehittämistä
- vahvistetaan eri toimialojen johtajuusosaamista hyödyntämällä taiteen ja kulttuurin alojen toimijoiden osaamista



Ole ajoissa! Myöhästyneitä hakemuksia ei käsitellä

- hakemus täytetään sähköisesti EURA2007 –tietojärjestelmässä (www.eura2007.fi)
- kun hakemus valmis, se jätetään EURAssa viranomaiskäsitteilyyn JA sen jälkeen tuloste allekirjoitetaan ja toimitetaan **30.10. klo 16:15 mennessä** Etelä-Suomen lääninhallitukseen:

Etelä-Suomen lääninhallitus,
kirjaamo
Birger Jaarlin katu 15 (käyntiosoite)
PL 150
13101 HML

HUOM!! Myöhästyneitä hakemuksia ei oteta käsittelyyn!

- Mikäli osatoteuttajia, kaikki osapuolet allekirjoittavat hakemuksen



Ole tarkka ohjelmätietojen kanssa

Viranomainen, jolle hakemus osoitetaan:
Etelä-Suomen lääninhallitus, sivistysosasto

Ohjelma:
Manner-Suomen ESR –ohjelma

Ohjelman osio:
valtakunnallinen ohjelma

Toimintalinja:
1. Työorganisaatioiden, työssä olevan työvoiman ja yritysten kehittäminen sekä yrittäjyyden lisääminen

Huomaa haun painopisteet ja valintakriteerit

Haun painopisteet:

- Tuote- ja palvelukehitysosaamisen edistäminen
- Johtajuusosaamisen ja valmiuksien kehittäminen liiketoiminnassa

Edellytetään:

- Valtakunnallista merkittävyyttä ja useamman alueen yhteistyötä
- Luovien alojen yrittäjien, ammatinharjoittajien ja freelancereiden toiminnan ja osaamisen kehittämistä
- Tavoitteellista yhteistoimintaa yrittäjien, kehittämisorganisaatioiden, oppilaitosten ja muiden toimijoiden välillä
- Yksityisen ja julkisen sektorin yhteistyötä
- Ei päällekkäistä jo rahoitettujen hankkeiden kanssa

On eduksi:

- Kulttuurin ja muiden luovien alojen yhteistyö muiden toimijoiden kanssa
- Kv-valmiuksien edistäminen ja kv -toimintaympäristön tuntemus
- Kysyntä- ja käyttäjälähtöisyys

Ohjelmasta rahoitetut hankkeet

1. Luova Suomi (www.luovasuomi.fi)
2. ART 360 - Kuvataiteen uusien liiketoimintamallien ja manageroinnin kehittäminen (T & M)
3. Creada - Luovien alojen yrittäjyysvalmennus (Y & L)
4. Film Location Finland (T)
5. Finnish Music Express (T & M)
6. VAKA - Valtakunnallinen Klubi- ja aluekiertuehanke (Y & L)
7. YLÖS - Ammattiteattereiden yleisötyön kehittäminen (T)
8. Kultajyvä (Y & L) – käsi- ja taideteollisuusala
9. Kulttuurin ketju – kulttuurimatkailun laatu ja tuotekehitys (T)
10. Sillanrakentajat – agenttien ja vientiammattilaisten valmennus (T & M)
11. DiMeKe – tuotekehitystä digitaaliseen mediaan (T)
12. Art Hub – luovien alojen osaamisyhteisö (Y & L)
13. Produforum (T & M)
14. Taivex – kulttuurialan toimijoiden vientivalmennus (T & M)

(T= tuotekehitysosaaminen, Y & L = yrittäjyys- ja liiketoimintaosaaminen,
T & M = tuottaja- ja manageriosaaminen)

Vipuvoimaa

EU:lta

2007–2013



ETELÄ-SUOMEN
LÄÄNINHALLITUS

Hankkeiden käynnistyminen

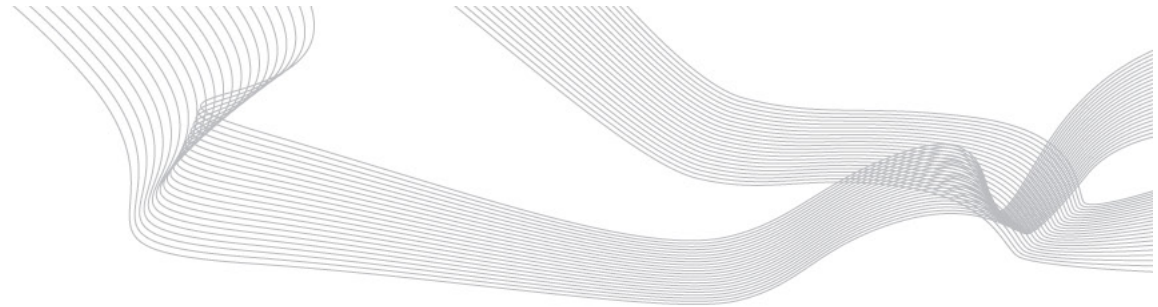
- Hankkeiden arviointi- ja valintaprosessi (marras-joulukuu 09)
 - Hankekohtaiset rahoitusneuvottelut ja aloituspalaverit (1-3/2010)
- **2-3 vuotiset hankkeet käyntiin keväällä 2010**

Maksatukset

- Maksatuksia haetaan kolmesti vuodessa: 1-4, 5-8, 9-12
 - Päähakija kokoaa osatoteuttajien alimaksatushakemuksista yhteen koko projektin maksatushakemuksen
- **pienet toimijat kannattaa pyrkiä osatoteuttajiksi tai alihankkijoiksi päähakijana toimimisen sijaan**
- **laajat yhteishankkeet ovat hallinnollisesti raskaita toteuttaa**



ETELÄ-SUOMEN
LÄÄNINHALLITUS



Kohderyhmä OPM:n ESR -hankkeissa

TL 1: Työorganisaatioiden, työssä olevan työvoiman ja yritysten kehittäminen sekä yrittäjyyden edistäminen

ESR –toimia kohdennetaan toimialoille ja henkilöryhmille, joilla toiminta-ympäristön ja rakennemuutoksen aiheuttama kehittämis- ja muutostarve suurin

- henkilöstö ja johto pk- ja mikroyrityksissä
- yrittäjiksi aikovat ja yksinyrittäjät
- suuret yritykset verkostoituneina pk-yritysten kanssa
- julkinen sektori palvelurakennemuutosta tukevissa hankkeissa
- kehittäjäorganisaatioiden henkilöstö yrityspalveluiden kehittämishankkeissa

- työnhakijat rekrytointihankkeissa EI TYÖTTÖMÄT
- hyvinvointipalveluja tarjoavat kansalaisjärjestöt OMA OHJELMA OLEMASSA
- yrittäjyyskasvatushankkeissa opetushenkilöstö OMA OHJELMA OLEMASSA

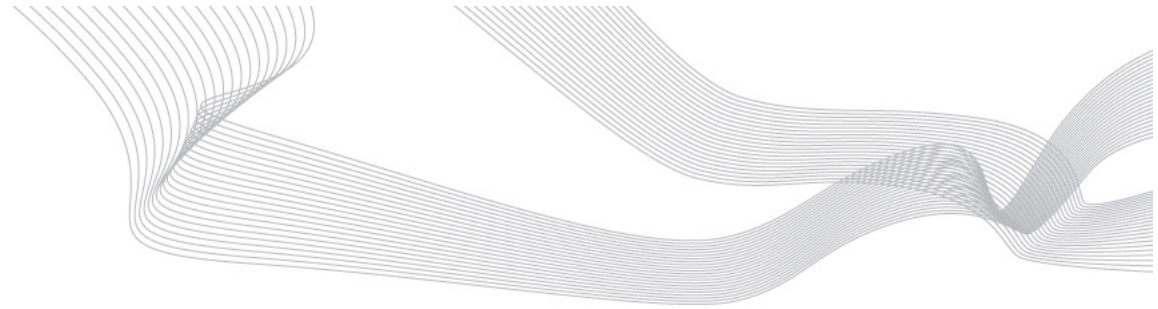
lisäksi toimenpiteisiin voivat osallistua projektin tulosten juurruttamisen kannalta relevantit tahot

Ei voida tukea tuensaajan tavanomaista toimintaa

Vipuvoimaa
EU:lta
2007–2013



ETELÄ-SUOMEN
LÄÄNINHALLITUS

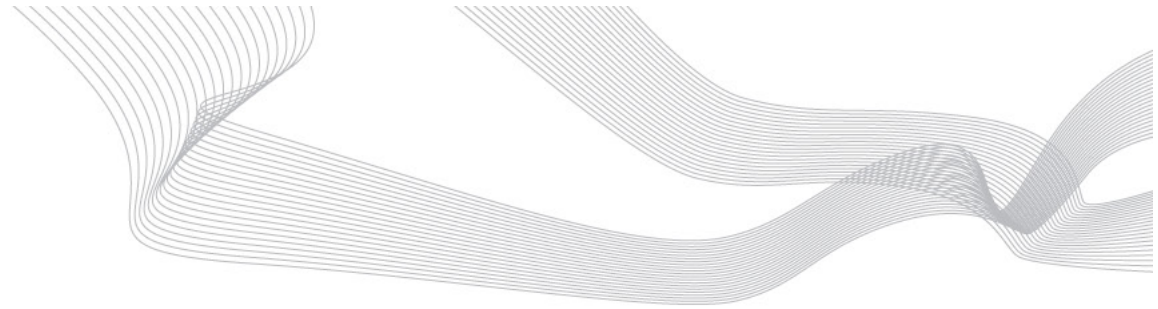


Kohdealue

- Toimenpiteet ja osallistujat kohdistuttava Manner-Suomen ohjelma-alueeseen (Itä-Suomella ja Ahvenanmaalla omat ohjelmat ja rahat)

Itä-Suomen lääni = Etelä-Savon, Pohjois-Savon ja Pohjois-Karjalan maakunnat (www.laaninhallitus.fi/ita)

Kainuun maakunta → Oulun lääninhallitus

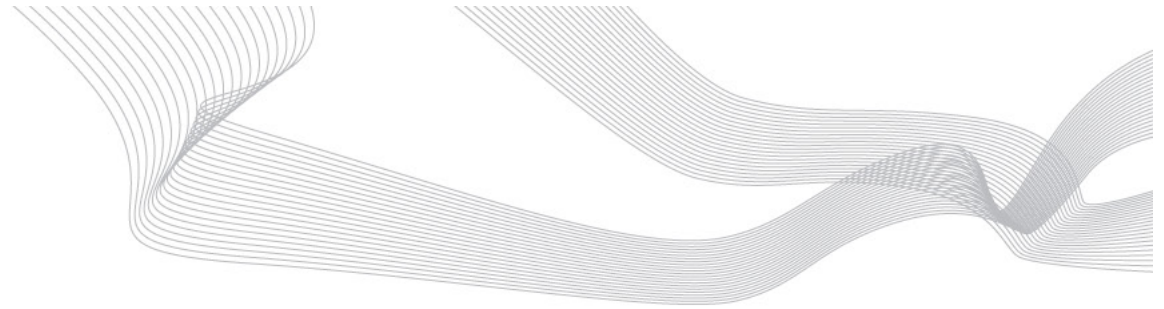


Yleinen kehittämishanke vs. yrityskohtainen

- ESR –hanke: oltava kaikille halukkaille osallistujille avoin, tuotoksiin EU-tunnukset ja ne on saatettava mahd. edullisin kustannuksin jo hankeaikana vähintään kohderyhmälle tiedoksi
- Pääsääntöisesti ei yrityskohtaisesti/yritysryhmäkohtaisesti räätälöityjä toimenpiteitä. Jos niitä rahoitetaan, tuki% tältä osin max 35-50% (deMinimis –tukena) ja/tai **oltava kyse koko toimialaa hyödyttävistä piloteista, joista** saatavat opit muidenkin hyödynnettävissä



ETELÄ-SUOMEN
LÄÄNINHALLITUS



**Käytä konkreettista kieltä,
esitä konkreettisia toimenpiteitä ja
tuloksia.**

**→ vaikuttavuus / mitä saadaan rahoilla
aikaiseksi? Mitattavat tulokset**



Mietitty hallintomalli ja selkeät roolit. Osatoteuttajia vai alihankkijoita?

PÄÄHAKIJA

- vastaa koko hankkeesta rahoittajaan päin, johtaa ja koordinoi hanketta

OSATOTEUTTAJA

- nimetty hankesuunnitelmassa (ei kilpailutettu), osallistuneet suunnitteluun
- kustannukset ilman katetta – todennetaan kirjanpidon raportein
- päähakijan tehtävä kirjallinen yhteistyösopimus osatoteuttajan kanssa; sovittava työnjako, vastuut ja velvoitteet (aiesopimus hakemuksen liitteeksi)
- velvollinen samoihin säädöksiin kuin päähakijakin (tukikelpoisuussäännöt, kirjanpitovelvoite, raportointi, viranomaisen tarkastusvelvollisuus)
- Kustannusarviossa kussakin kuluerässä esitettävä eriteltynä kunkin osatoteuttajan kustannukset
- osatoteuttajat tekevät alimaksatushakemukset päähakijalle, joka kokoaa yhteen koko hankkeen yhteisen maksatushakemuksen
- sekä päähakija että osatoteuttajat allekirjoittavat hankehakemuksen sekä mahdolliset muutoshakemukset

ALIHANKKIJA

- kilpailutettava ohjeiden mukaisesti
- tehdään ostopalvelusopimus, jonka perusteella toimitaan

SUORAHANKINTA – vain erityistapauksissa mahdollinen (ks. hankintalaki)

Hyväksyttävät kohtuulliset ja tarpeelliset kustannukset suunnitelman mukaisesti

- Aineet, tarvikkeet ja tavarat
 - max 1000 eur, hankkeen välttämättömät perustyökalut
 - Hlöstökustannukset
 - kohderyhmälle ei voida maksaa palkkaa
 - ei yleishallinnon ja johdon palkkoja
 - osa-aikaisten pidettävä työajanseurantaa
 - opiskelijoiden tekemä työ vain erityistapauksissa
 - Palvelujen ostot - kilpailutettava ja kilpailutus dokumentoitava
 - Matkakustannukset – ulkomaan matkat eriteltävä
 - Muut kustannukset – eriteltävä
 - Välilliset kustannukset/yleisk. - erillinen selvitys laskentaperusteista
 - ALV - erillinen selvitys, jos haetaan hankkeen hyväksyttäväksi kuluksi
- Yhteensä
- Laskennalliset kustannukset - kerryttämissuunnitelma/laskelma

Ei könttäsommia, kustannuserät ja laskentakaavat näkyviin



ETELÄ-SUOMEN
LÄÄNINHALLITUS

Mietitty rahoitusrakenne

Pääsääntöisesti kaikilla tuensaajilla tulee olla myös omarahoitusosuus

Hankkeen kokonaisrahoitus esim.

EU + valtio max 75-85 % kok.kustannuksista

Kuntarahoitusta min 15% julk.tuesta

Lisäksi yksityistä rahoitusta n.10% (riippuu hankkeen luonteesta)

Omarahoitusosuudesta max puolet laskennallista

Yliopistojen omarahoitusosuus ”muu kansallinen julkinen rahoitus”

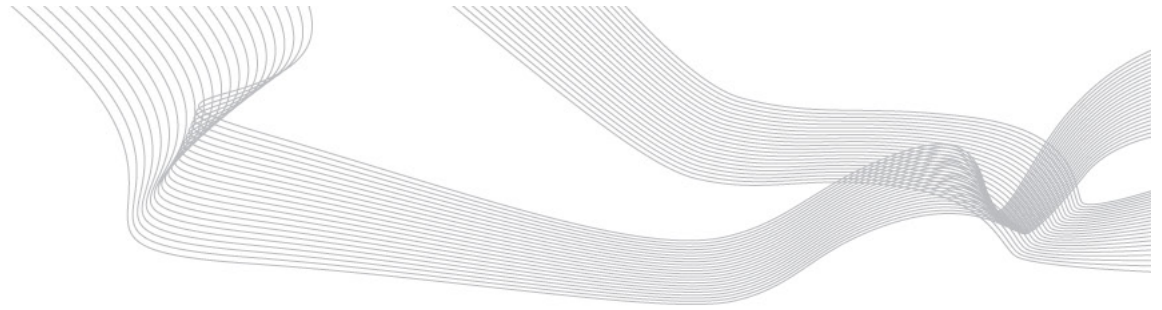


ETELÄ-SUOMEN
LÄÄNINHALLITUS

Hakemuksen liitteet (koskee päähakijaa ja osatoteuttajia)

- Kaupparekisteriote / yhdistysrekisteriote
- Verovelkatodistus
- Selvitys hakijatahon nimenkirjoitusoikeuksista
- Selvitys hakijatahon alv-velvollisuudesta hanketoiminnassa (veroviranomaisen selvitys tai muu riittävä selvitys)
- Päähakijan ja osatoteuttajan välinen allekirjoitettu yhteistyösopimus hankkeen toteuttamisesta (vähintään aiesopimus)
- Hankehenkilöstön toimenkuvat listattuna – pidettävä ajantasalla hankkeen ajan
- Selvitys välillisten kustannusten laskentaperusteista (kts. ESLH:n ohje)

- Lisäksi suosittelemme osatoteutussuunnitelmia (toimenpiteet, kustannukset, omarahoitusosuus)



PROJEKTI

kertaluonteinen, strateginen, suunniteltu, rajattu, tavoitteinen, resurssoitu, johdettu ja arvioitu muutoksenteon instrumentti

Projektiapulainen

Kts. www.laanhallitus.fi/etela

(klikkaa etusivulta vipuvoimaa -logoa)